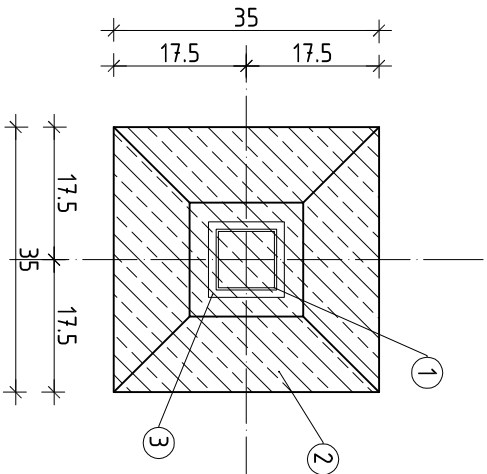
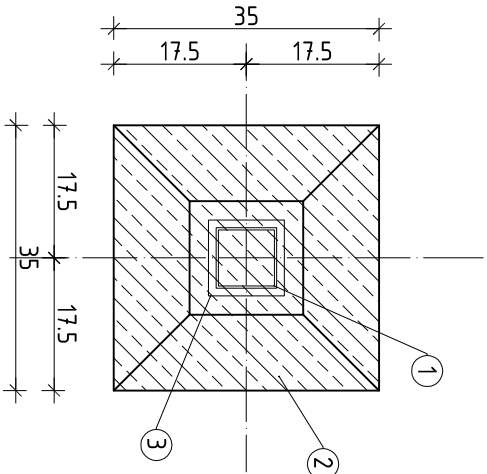


Przekrój A-A



Przekrój A-A




1. - słupki stalowe ocynkowane 80x80x3 mm w rozstawie 11,00 m
2. - fundament z betonu C20/25 o wymiarach 35x35x80 cm
3. - tuleja stalowa 90x90x3 mm

UWAGA!

I. - sposób montażu siatki oraz naciągu wykonać wg zaleceń i z użyciem łączników wskazanych przez konkretnego producenta zestawu do siatek  
II. - tuleje należy odchylić o około 2° na zewnątrz boiska.

Należy zastosować konstrukcję do gry w siatkówkę opracowaną przez jednego producenta. Wszystkie profile słupów powinny być atestowane, a cały system musi być dopuszczony do użytkowania w budownictwie.

		<b>Biuo Realizacji Inwestycji</b> inż. Sławomir Sobusiak ul. Plac Zwycięstwa 6/1 58-330 Jedlina-Zdrój	
Projektant:	mgr inż. arch. Agnieszka Kwośnik	U.N.V-7324/6/3/80/92	
Projektant:	mgr inż. Piotr Rojca	NBP.V.734/3/75/98	Data: 09.09.2016
Asystent:	Inż. Sławomir Sobusiak	26/DOŚ/03	
Asystent:	Piotr Namysło		
Temat:	Budowa boiska wielofunkcyjnego przy Gimnazjum w Witoszowie Dolnym w ramach zadania "Poprawa warunków nauczania poprzez zakup wyposażenia oraz rozbudowę infrastruktury edukacyjnej przy Gimnazjum w Witoszowie Dolnym"		
Adres:	WITOSZÓW DOLNY 59-60: 58-100 ŚMIDNICA Dz. nr 578, 579, 581, 587, 588/1, 590, 591, 1165, 1166; obręb 0029, WITOSZÓW DOLNY		Skala: 1:10
Inwestor:	GMINA ŚMIDNICA UL. GŁOWACKIEGO 4, 58-100 ŚMIDNICA		Nr rys.:
Tytuł rys.:	SZCZEGÓŁ OSADZENIA SŁUPKÓW DO SIATEKÓWKI		7
Zastrzegam się wszelkie prawa autorskie. Rysunek niniejszy nie może być w całości lub w części przewyżniony, uduplikowany lub oddzielny komponent, bez pisemnej zgody firmy projektowej			